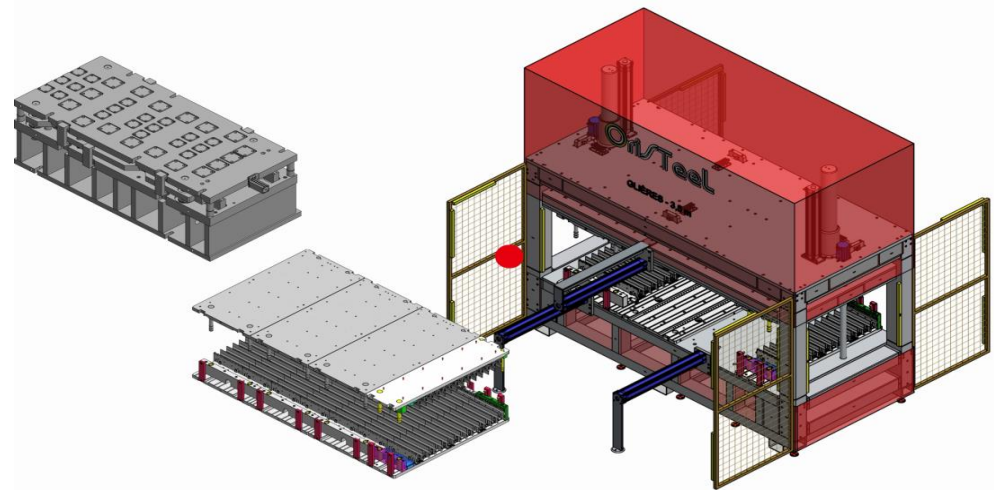


PRÉSENTATION LIGNE GLIÈRES SEMI-AUTOMATIQUE

POUR LA FABRICATION DE
STRUCTURES MÉTALLIQUES
DE 3,5 M DE LONGUEUR



En 2026, OriSTeel a repensé toutes ses lignes de production, pour en diminuer drastiquement les prix, et mieux coller à un marché en pleine tourmente. Cette ligne de production « GLIÈRES » est une nouvelle ligne de production de structures métalliques de 3,5 m de longueur OriSTeel®.



PRÉSENTATION LIGNE GLIÈRES SEMI-AUTOMATIQUE

POUR LA FABRICATION DE
STRUCTURES MÉTALLIQUES
DE 3,5 M DE LONGUEUR

OriSteel France sas

C'est 25 années et plus de 25 000 h de R&D pour développer et valider un nouveau concept de construction, qui ne ressemble à aucun autre, testé plusieurs fois, notamment en France, au Sénégal, au Brésil et au Moyen Orient. Validation par le CSTB en 2011. Deux premiers prix au salon SABINE de Reims, 2010 et 2011. Gros œuvre et développement durable.

OriSteel France sas

OriSteel France SAS a été créée en 2017, à Talloires-Montmin, près d'Annecy, en France, après avoir été exploité sous le nom de « SYSCERA France » depuis 1999. Ces deux marques appartiennent à l'auteur et inventeur, Alain Blanck.

Des propriétés intellectuelles ont été déposées en octobre 2007, protégeant l'ensemble de mes travaux de recherches depuis 1999, dans près de 175 pays ayant signés les accords de Berne, en Suisse, et principalement les machines et les outils de mon invention, ainsi que toute la cinématique des lignes de production, permettant ainsi d'atteindre des cadences industrielles, sans rebut à la production. Le certificat des PI est reproduit sur la dernière page.

OriSteel France sas

En 2026, pour répondre à une demande pressante d'une machine entrée de gamme pour produire des structures métalliques, OriSteel France a développé une nouvelle ligne semi-automatique, la ligne GLIÈRES, pour produire des structures de 3,5m de longueur. Cette ligne ne peut produire que des : TD8. Ce modèle est pensé entre autres pour la reconstruction de l'île de MAYOTTE, avec l'aide de la population de l'île, mais pas que.

OriSteel France sas

2026, c'est aussi l'étude et la modélisation complète de 2 nouvelles lignes de production entièrement robotisées, et prêtes à être fabriquées :

- 1)- La ligne CLAIRETTE : Pour des structures de 3m de longueur.
- 2)- La ligne SEMNOZ : pour des structures de 3,5 m de longueur.

Et 3 nouvelles lignes de production semi-automatiques :

- 1)- LA ligne FORCLAZ : Pour des structures de 3m de longueur
- 2)- La ligne GLIÈRES : Pour des structures de 3,5m
- 3)- la ligne ARAVIS : Pour des structures de 3,5m (suivant le choix déployeuse.

Toutes les lignes « automatiques » OriSteel France peuvent produire des

« TD8 – TD12 – TD16 » – les semi-automatiques ne fabriquent que des « TD8 »

Toutes les lignes OriSteel©® sont baptisées du nom de montagnes des environs d'Annecy, sauf la ligne CLAIRETTE, du nom de mon épouse.

PRÉSENTATION LIGNE GLIÈRES SEMI-AUTOMATIQUE

POUR LA FABRICATION DE
STRUCTURES MÉTALLIQUES
DE 3,5 M DE LONGUEUR

OriSTeel France sas

- 1)- La ligne de production peut produire 2000 m2 de structures métalliques déployées par jour, dans les conditions de travail décrites plus loin. (En 3x8).
- 2)- La sécurité pour les opérateurs et le bon fonctionnement de la ligne n'a pas été allégée sur cette ligne.
- 3)- Un système de monte et baisse du coulisseau différent de celui des lignes automatiques a été mis au point et intégré au châssis manuel. Ce système sera intégré également aux lignes automatiques, dans un souci de plus grande précision de fonctionnement et de simplicité, et de standardisation des pièces.
- 4)- Le mouvement vertical du coulisseau ainsi que le mouvement transversal de dépliage ne peut se faire qu'en automatique, aucun opérateur ne peut piloter et synchroniser ces deux mouvements en manuel sans risques pour lu même et les outils. Les deux mouvements doivent être parfaitement synchronisés.
- 5)- la production est de deux pièces déployées à la minute.
- 6)- Une équipe bien entraînée fabrique 2,5 pièces à la minute.

Ci-dessous, photographie de mon premier outil de dépliage, en position ouverte. Depuis, la technique est gradement améliorée. 3 outils identiques montés dans la déployeuse



PRÉSENTATION LIGNE GLIÈRES SEMI-AUTOMATIQUE

POUR LA FABRICATION DE
STRUCTURES MÉTALLIQUES
DE 3,5 M DE LONGUEUR

OriSteel France sas

1)- La production de structures déployées pour une ligne manuelle semi-automatique est détaillée ci-dessous.

2)- si on considère qu'il nous faut une moyenne de 130 structures métalliques pour construire une habitation de 100m² habitables, murs, cloisons, dalles et toiture, on peut envisager de construire environ 5 500 logements/année avec cette ligne.

Production annuelle en semi-automatique, en deux équipes 2x8, soit 16h de travail par jour. Avec une seule déployeuse, et 2,5 pièces minute, en TD8.

+	2,50 Pièces mn
*	60,00 mn par heure

+	150,00 Pièces à l'heure
*	16,00 heure travaillées par jour

+	2 400,00 pièces fabriquées par jour
*	300,00 Jours travaillés par année

+	720 000,00 pièces fabriquées par année
*	3,60 m ² par pièce (environ, suivant le lot d'acier).

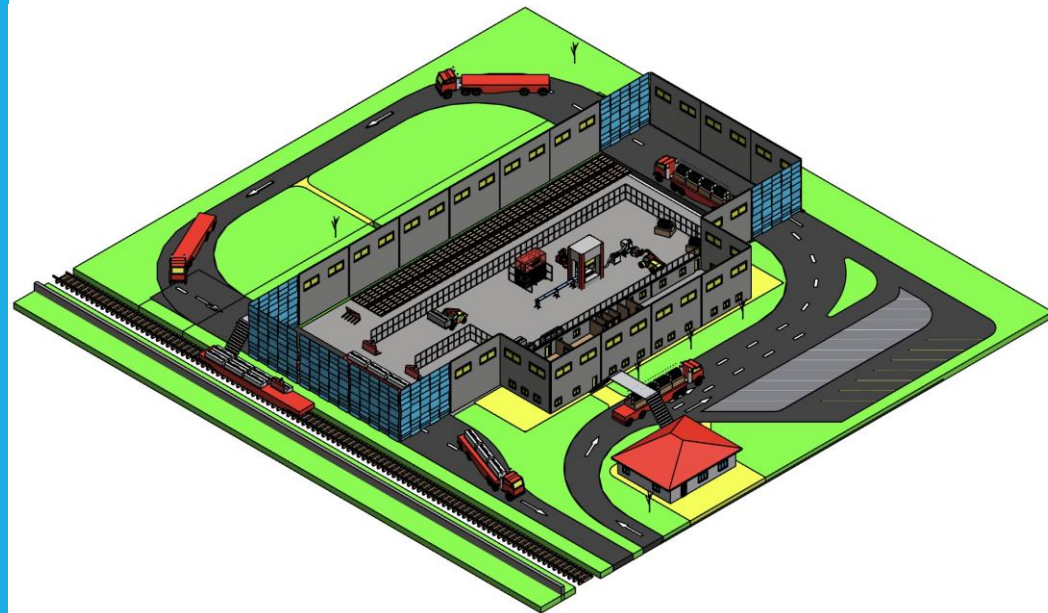
+	2 592 000,00 Nombre de m ² fabriqués par année.

PRÉSENTATION LIGNE GLIÈRES SEMI-AUTOMATIQUE

POUR LA FABRICATION DE
STRUCTURES MÉTALLIQUES
DE 3,5 M DE LONGUEUR

OriSteel France sas

- 1)- Pour rentabiliser la production de structures métalliques OriSteel©, une organisation simple, mais sans faille de l'atelier de production est indispensable. OriSteel©® a donc modélisé des ateliers de production, à l'échelle 1/1, pour visualiser en position réelle l'implantation de tous les éléments.
- 2)- Sur l'image ci-dessous, on a l'implantation de différentes lignes automatiques, c'est le même schéma pour la ligne manuelle, ou semi-automatique. Sur les pages suivantes, les plans de masse usines.
- 3)- La matière première est livrée en haut de l'image, les camions suivent un parcours fléché, entrent à nouveau dans l'usine, chargent les produits finis et partent en livraison. On peut charger un train, un bateau ou des containers.



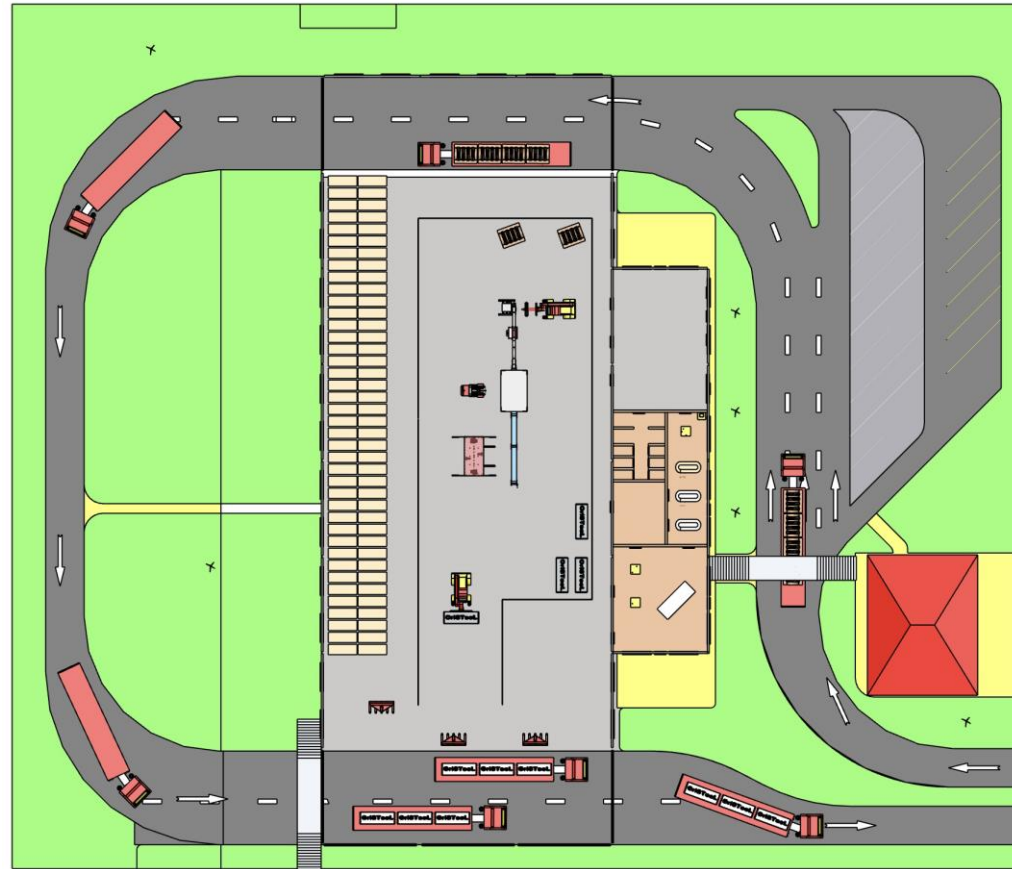
Usine pour l'installation d'une ligne FORCLAZ ou GLIÈRES
Surface couverte nécessaire = de 3 100 à 4500 m²

PRÉSENTATION LIGNE GLIÈRES SEMI-AUTOMATIQUE

POUR LA FABRICATION DE
STRUCTURES MÉTALLIQUES
DE 3,5 M DE LONGUEUR

OriSteel France sas

1)- Sur l'image ci-dessous, OriSteel® représente le plan de masse pour une seule ligne de production GLIÈRES. Une surface de 4 500 à 3100 m² couverte est nécessaire pour installer la ligne et son environnement.

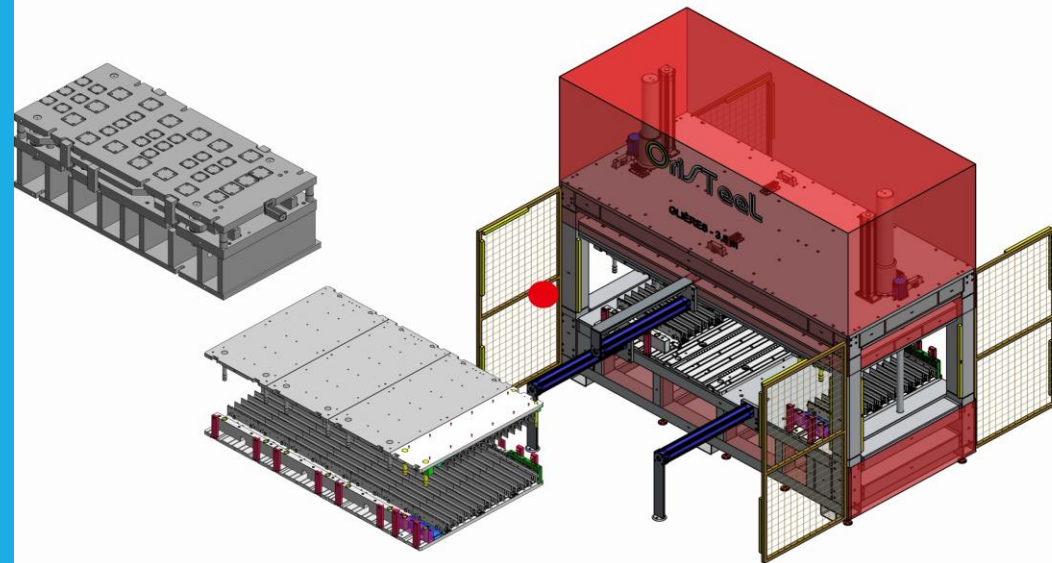


PRÉSENTATION LIGNE GLIÈRES SEMI-AUTOMATIQUE

POUR LA FABRICATION DE
STRUCTURES MÉTALLIQUES
DE 3,5 M DE LONGUEUR

OriSteel France sas

Représentation exacte de la ligne manuelle semi-automatique GLIÈRES
Avec ses équipements nécessaires à son bon fonctionnement
Une ligne GLIÈRES équipée de sa ligne de coupe devient une ligne ARAVIS.



PRÉSENTATION LIGNE GLIÈRES SEMI-AUTOMATIQUE

POUR LA FABRICATION DE
STRUCTURES MÉTALLIQUES
DE 3,5 M DE LONGUEUR

OriSteel France sas

Prix de vente H.T. de la ligne manuelle semi-automatique OriSteel[®]

Prix sortie usine (Hors transport)

Ce prix comporte les éléments suivant : Prix fourni sur demande.

Cahier des charges de la presse de découpe

- 1)- Le dévidoir de bobines, pouvant supporter des bobines de 3,5 tonnes. (Option)
- 2)- Un redresseur, obligatoire sur une ligne de découpe. (Option)
- 3)- Le système d'aménage de la bande dans l'outil de découpe. (Option)
- 4)- Une presse de découpe de 600 Tonnes de puissance. (Option)
- 5)- 60 frappes/mn demandé.
- 6)- Course de travail = 50 mm

Ci-dessous, la liste des prestations OriSteel:

- 1)- Les études machines et outils sont réalisées par OriSteel[®]
 - 2)- Un outil de découpe pour TD8
 - 3)- Une déployeuse manuelle semi-automatique GLIÈRES).
 - 4)- 3 cassettes de dépliage 1000 pour TD8 montées dans la déployeuse.
 - 5)- 1 cassette de dépliage 500 pour TD8 montée dans la déployeuse.
-
- A)- Tous ces équipements seront fabriqués et montés en France.
 - B)- Ils seront testés en condition réelle de production en présence du client.
 - C)- La ligne sera démontée et conditionnée en vue de son expédition
 - D)- Le transport sera pris en charge par le client sortie usine.
 - E)- Une formation pour l'utilisation de la ligne sera assurée par OriSteel[®]
 - F)- La ligne sera remontée chez le client par une équipe OriSteel[®], soit en présentiel, soit en assistance vidéo, suivant les circonstances sanitaires.
 - G)- Un diagramme de montage sera fourni au client, sur la base d'un fichier PowerPoint, pour le montage de la ligne. Les différentes prestations seront négociées avec le client lors de la commande.



PRÉSENTATION LIGNE GLIÈRES SEMI-AUTOMATIQUE

POUR LA FABRICATION DE
STRUCTURES MÉTALLIQUES
DE 3,5 M DE LONGUEUR

OriSteel France sas

Conditions de vente de la ligne manuelle semi-automatique OriSteel[®]

La vente d'une ligne de production OriSteel[®] est liée à plusieurs conditions :

- 1)- Le client doit prouver sa solvabilité, en garantissant la totalité du paiement concernant l'achat de la ligne.
 - 2)- Un acompte de 90% du prix Total H.T. De la commande sera versé à OriSteel[®] le jour de la commande.
 - 3)- Les 10% restant seront payés le jour de la réception de la ligne dans les ateliers OriSteel[®].
-
- A)- D'autres parts, l'achat d'une licence d'exploitation monopolistique doit être réalisé le jour de la commande.
 - B)- Le montant de la licence d'exploitation pour une ligne semi-automatique est fixée à 250 000 €, payable une seule fois et en une seule fois, le jour de la commande.
 - C)- Le client bénéficiera ainsi d'une exclusivité de production pour son pays, OriSteel[®] s'engageant contractuellement à ne pas vendre d'autre lignes de production sur ce territoire.
 - D)- Le client peut également acheter d'autres licences d'exploitation, pour d'autres territoires ou pays, aux mêmes conditions que décrites à l'alinéa (B)
 - E)- L'inventeur sera rémunéré en percevant 8% (huit pour cent) de royalties sur le chiffre d'affaire global H.T. réalisé sur l'ensemble des prestations produites par le procédé OriSteel[®].
 - F)- Le contrat d'exploitation des licences OriSteel[®] peut être fourni sur simple demande du client, des informations détaillées y sont décrites.
 - G)- Un contrat d'exploitation de licence est toujours attaché à des propriétés intellectuelles, au niveau international.

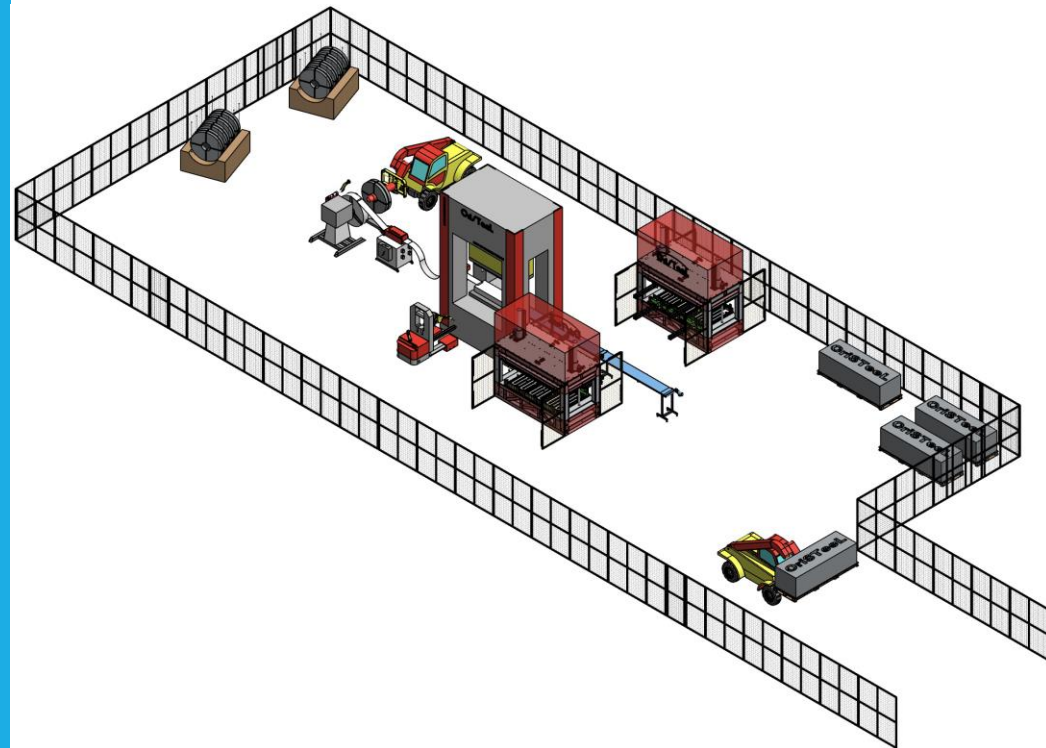
PRÉSENTATION LIGNE GLIÈRES SEMI-AUTOMATIQUE

POUR LA FABRICATION DE
STRUCTURES MÉTALLIQUES
DE 3,5 M DE LONGUEUR

OriSteel France sas

L'ajout d'une seconde déployeuse permet le doublement de la production, soit de 4 à 5 structures déployées par mn, voir la vue ci-dessous. Le cahier des charges demandé par OriSteel® concernant presse de découpe pourra absorber le surplus de production.

A)- D'autres parts, avec l'achat d'une seconde déployeuse, une licence d'exploitation monopolistique doit être réalisé le jour de la commande, aux mêmes conditions que celles décrites page précédente. L'achat d'une presse à découper supplémentaire ou d'une déployeuse supplémentaire impose l'achat d'une nouvelle licence d'exploitation.



PRÉSENTATION LIGNE GLIÈRES SEMI-AUTOMATIQUE

POUR LA FABRICATION DE
STRUCTURES MÉTALLIQUES
DE 3,5 M DE LONGUEUR

OriSteel France sas

Propriétés intellectuelles Alain Blanck

André Ambrunn, mon ancien partenaire, a abandonné ses propriétés intellectuelles en
2010, il est décédé en 2013.



Office de la propriété
intellectuelle
du Canada

Un organisme
d'Industrie Canada

Canadian
Intellectual Property
Office

An Agency of
Industry Canada

*Certificate of Registration of
Copyright*

*Certificat d'enregistrement du
Droit d'auteur*

Certificate of Correction / Certificat de correction

*This Certificate of Registration is issued pursuant to sections 49 and 53 of the Copyright Act. The copyright in the work described below was registered on the date of registration as follows:
Ce certificat d'enregistrement est émis conformément aux articles 49 et 53 de la Loi sur le droit d'auteur. Le droit d'auteur sur l'œuvre décrite ci-dessous, a été enregistré à la date d'enregistrement comme suit :*

Date of Registration - Date d'enregistrement : 17 octobre 2007

Registration No. - Numéro d'enregistrement : 1052775

First Publication - Première publication : Non publiée

Title - Titre : SYSCERA

Category - Catégorie : Littéraire/Artistique

Owner(s) - Titulaire(s) : André AMBRUNN
9 rue des Frères Lumières
RUEUIL-MALMAISON
France, 92500

Alain BLANCK
25 avenue Beauregard
CRAN-GEVRIER
France, 74960

Author(s) - Auteur(s) : André AMBRUNN

Alain BLANCK

PRÉSENTATION LIGNE GLIÈRES SEMI-AUTOMATIQUE

POUR LA FABRICATION DE
STRUCTURES MÉTALLIQUES
DE 3,5 M DE LONGUEUR

OriSteel France sas

Propriétés intellectuelles Alain Blanck



Office de la propriété
intellectuelle
du Canada

Un organisme
d'Industrie Canada

Canadian
Intellectual Property
Office

An Agency of
Industry Canada

Corrected on - Corrigé le:

1 novembre 2007

Date of Issuance of Certificate - Date d'émission du certificat : 1 novembre 2007


Register of Copyrights
Copyright Office

Registraire des droits d'auteur
Bureau du droit d'auteur

